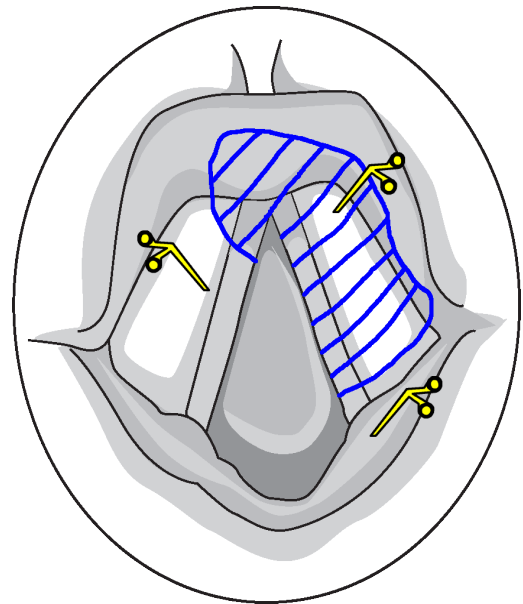
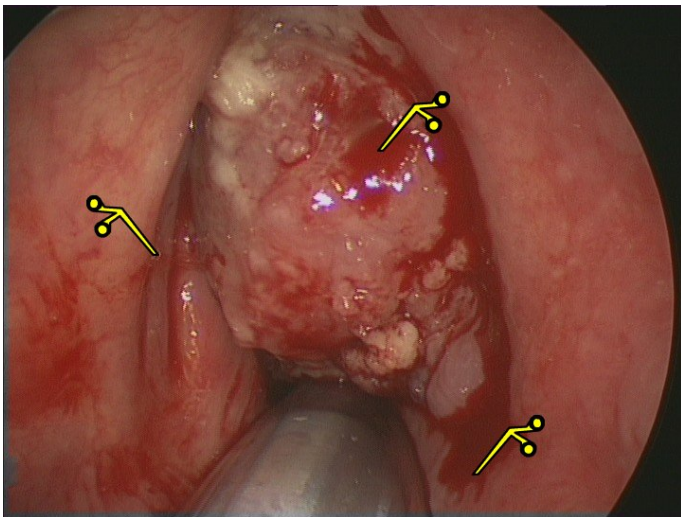
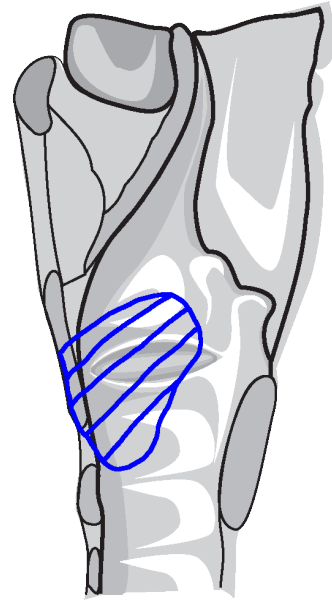
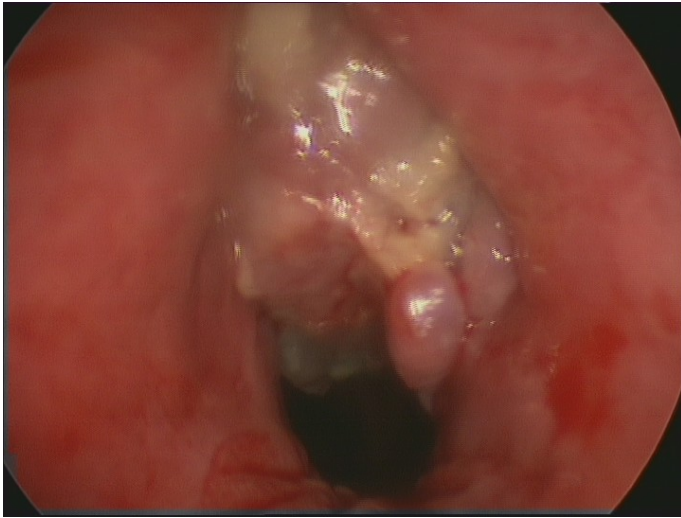


Panendoskopie (Diagnose)
10.9.2009

Bilddokumentation



Kritische Befundeinschätzung (einschließlich Palpationsbefund)

Bösartiger Glottis-Tumor (Ø 37 mm, rechtsseitig) mit Ausdehnung auf Subglottis. Schildknorpelbefall, Grad: durchgehend; Stimmlippenbefall, Seitigkeit: rechtsseitig; Stimmlippenbeweglichkeit: eingeschränkt. Multipler bilateraler Lymphknoten-Befall (max. Ø 17 mm).

Verdachts-Diagnose

cT4a cN2c cM0

Therapieoptionen

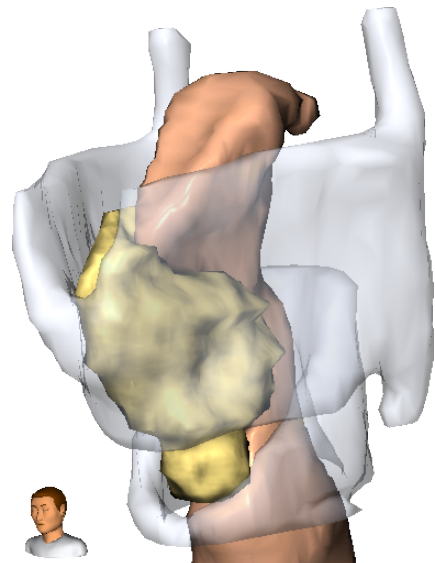
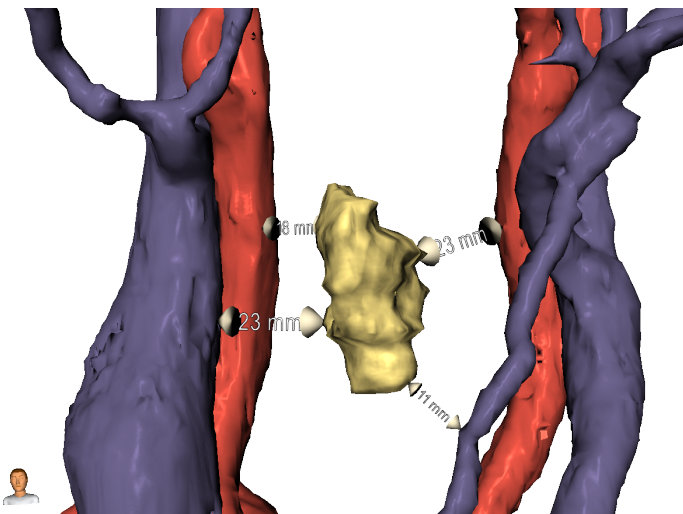
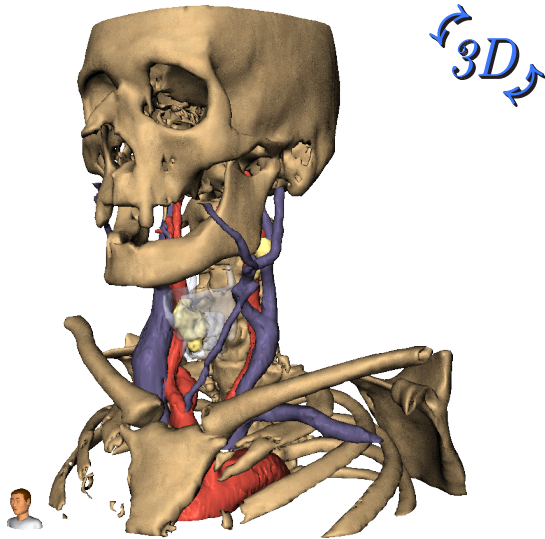
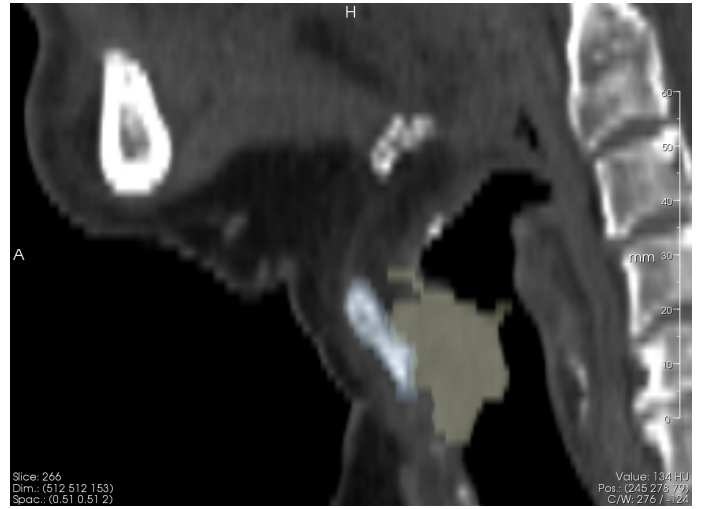
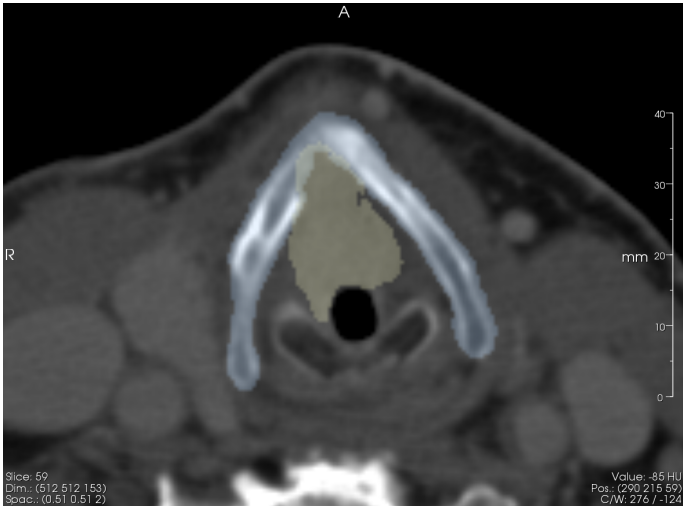
LE, SND bds.

Unterschrift Untersucher

Dr. A. Musterarzt

Unterschrift Oberarzt

Bilddokumentation (Fortsetzung)

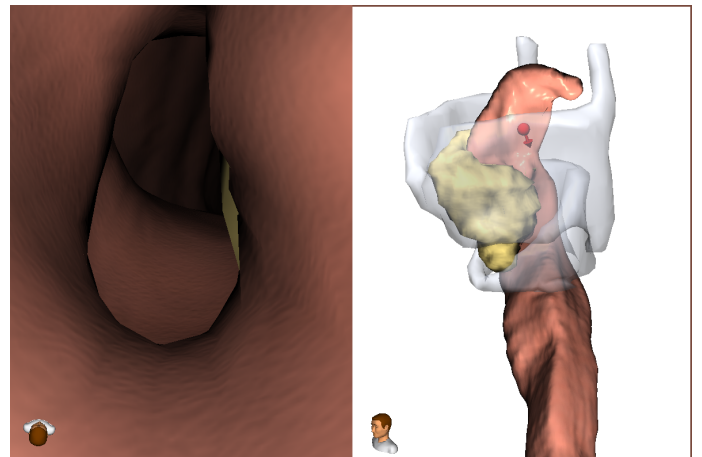
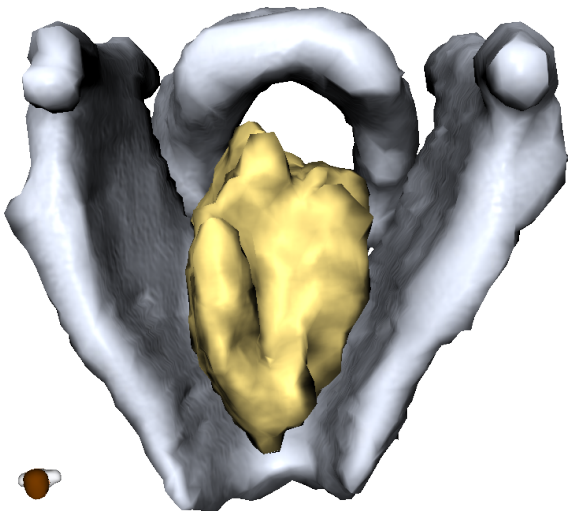
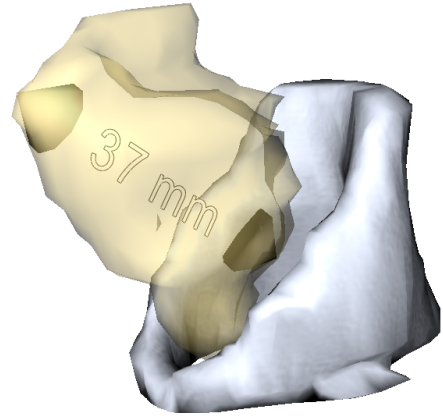
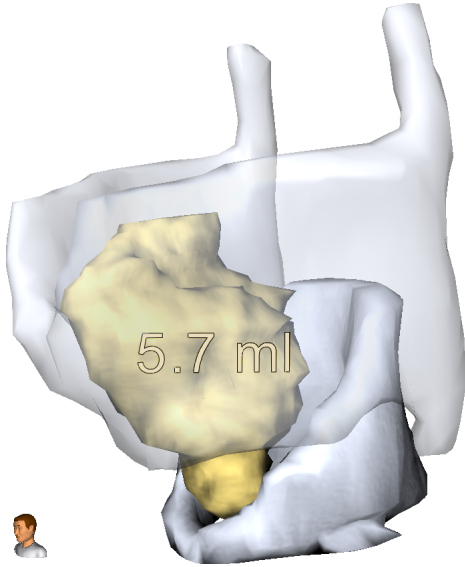


Unterschrift Untersucher

Dr. A. Musterarzt

Unterschrift Oberarzt

Bilddokumentation (Fortsetzung)



Unterschrift Untersucher

Dr. A. Musterarzt

Unterschrift Oberarzt